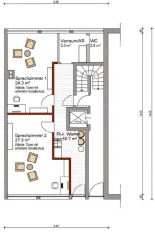


**Exposé-Nr.: 702**

## Ladenlokal/ Büro/ Praxis Lingener Straße (77m<sup>2</sup>) zu vermieten



### OBJEKTDATEN

Erwerbsart	Miete
Objektgröße	77,00 m <sup>2</sup>
Immobilienart	Laden / Einzelhandel, Leerstand
Lage	Innenstadt, Emsstraße & Emsgalerie
Anschrift	Lingener Straße 6, 48429 Rheine
Ausstattung	Geschoss: Erdgeschoss
	Heizungsart: Gasheizung
	Aufteilung: 2 Räume, Flur, Teeküche, WC
	Optional Stellplatz 40,00 Euro
Entfernung Autobahn	4,74 km
Entfernung Bahnhof	1,36 km
Verfügbar ab	sofort
Preis	620,00€ Kaltmiete, 230,00€ Nebenkosten zzgl. MwSt.

### BESCHREIBUNG

Ladenlokal, Büro oder Praxis in der Innenstadt (Lingener Straße 6) ab dem 01.01.2024  
Erdgeschoss  
2 Räume, Flur, Teeküche, WC

### KONTAKT

Murdfeld Immobilien GbR  
Frau Annette Plüth  
Carl-Zeiss-Straße 20  
48432 Rheine

Telefon: 05971 806747

E-Mail: [info@plueth-bau.de](mailto:info@plueth-bau.de)